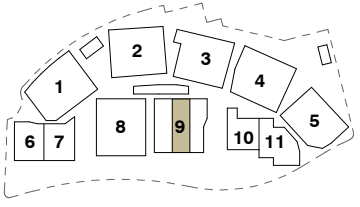
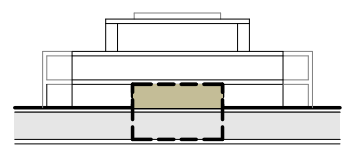


Ground floor	206,09 m ²	A
Planta baja		
Basement	78,63 m ²	B
Sótano		
Total built	284,72 m²	A+B
Total construido		
Share of common areas	19,39 m ²	C
Repercusión zonas comunes		
Total gross built	304,11 m²	A+B+C
Total construido		
Terrace	62,38 m ²	
Terraza		
Courtyard	26,98 m ²	
Patio		
Garden	56,70 m ²	
Jardín		
Garages and storage	67,65 m ²	
Garajes y trasteros		

0 5m

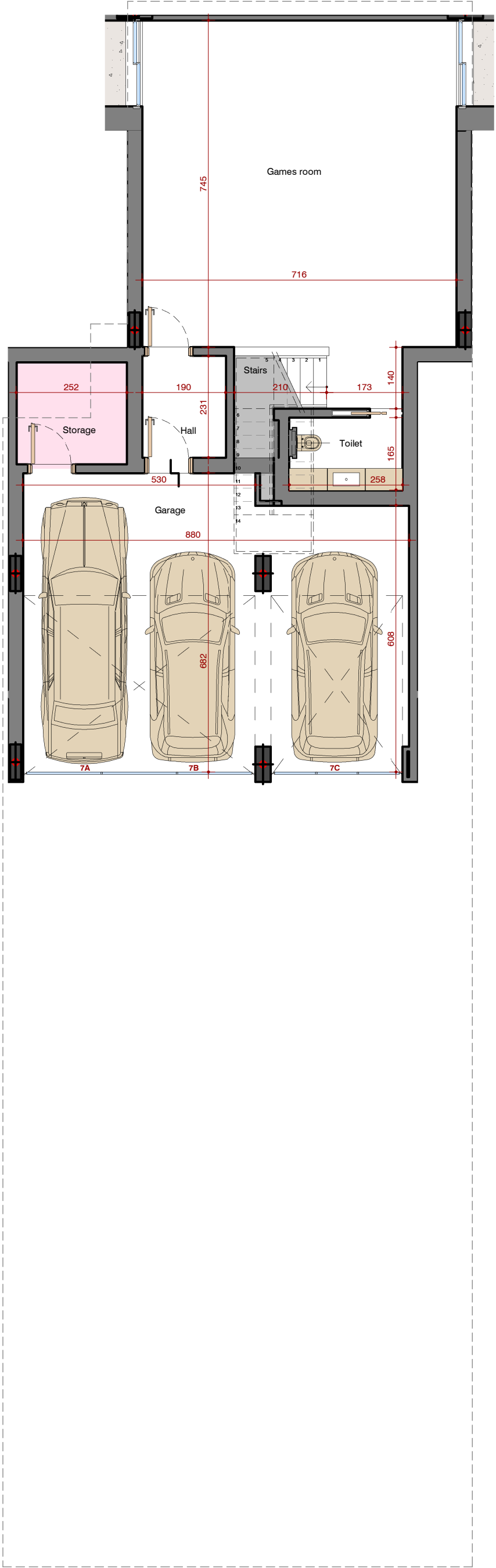
Scale 1:100 printed A3 size
Escala 1:100 impreso en A3



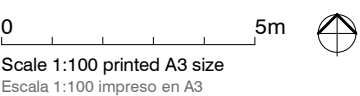
APARTMENT GROUND
PLANTA BAJA
BEACH HOUSE 7



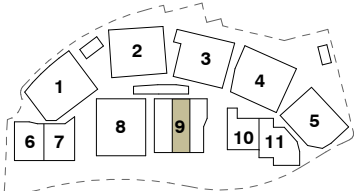
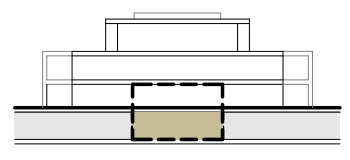
El presente documento es de carácter informativo, no contractual. La superficie útil incluye la superficie del suelo de vivienda, cerrada por el perímetro definido por la cara interior de sus cerramientos terminados con el exterior o con otras viviendas. La superficie ocupada por sanitarios, mobiliario, muebles de obra y armarios. No incluye la ocupada por jardineras y petos, cerramientos interiores de vivienda, fijos o móviles, umbrales de paso entre estancias, espacio entre jambas de huecos en fachada, elementos estructurales verticales, canalizaciones o conductos con sección horizontal superior a 100cm² y superficie de suelo en la que la altura libre sea inferior a 150 cm. Las superficies son orientativas y pueden sufrir variaciones por razones técnicas, legales o de ejecución. Mobiliario, sanitarios y vegetación no vinculantes.



Ground floor	206,09 m ²	A
Planta baja		
Basement	78,63 m ²	B
Sótano		
Total built	284,72 m ²	A+B
Total construido		
Share of common areas	19,39 m ²	C
Repercusión zonas comunes		
Total gross built	304,11 m ²	A+B+C
Total construido		
Terrace	62,38 m ²	
Terraza		
Courtyard	26,98 m ²	
Patio		
Garden	56,70 m ²	
Jardín		
Garages and storage	67,65 m ²	
Garajes y trasteros		



Scale 1:100 printed A3 size
Escala 1:100 impreso en A3



APARTMENT BASEMENT
SÓTANO 1
BEACH HOUSE 7



BEACH RESIDENCES
MARBELLA

El presente documento es de carácter informativo, no contractual. La superficie útil incluye la superficie del suelo de vivienda, cerrada por el perímetro definido por la cara interior de sus cerramientos terminados con el exterior o con otras viviendas. La superficie ocupada por sanitarios, mobiliario, muebles de obra y armarios. No incluye la ocupada por jardineras y petos, cerramientos interiores de vivienda, fijos o móviles, umbrales de paso entre estancias, espacio entre jambas de huecos en fachada, elementos estructurales verticales, canalizaciones o conductos con sección horizontal superior a 100cm² y superficie de suelo en la que la altura libre sea inferior a 150 cm. Las superficies son orientativas y pueden sufrir variaciones por razones técnicas, legales o de ejecución. Mobiliario, sanitarios y vegetación no vinculantes.